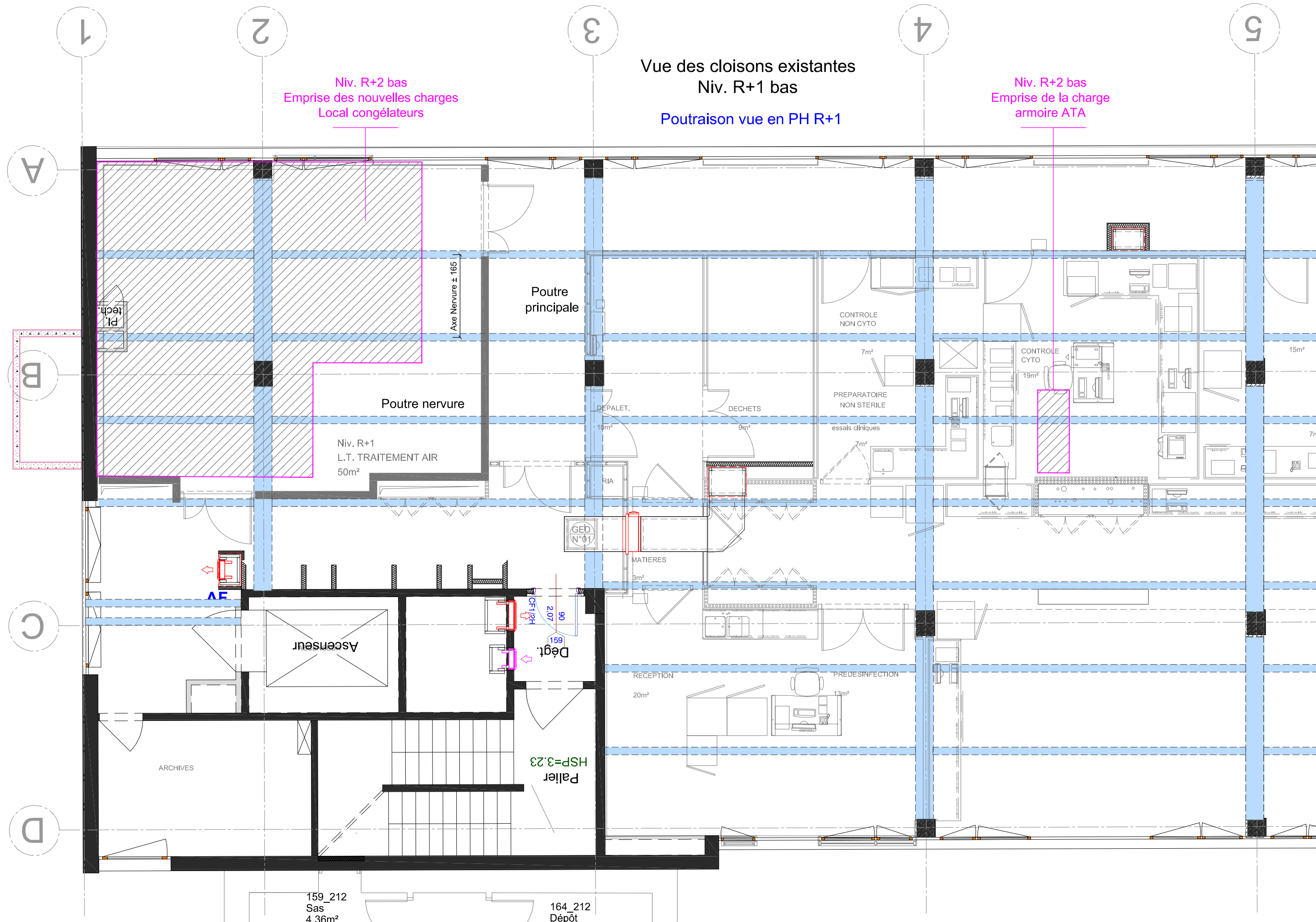


Côté rue de Chaligny



Chaligny

de

rue

Côté

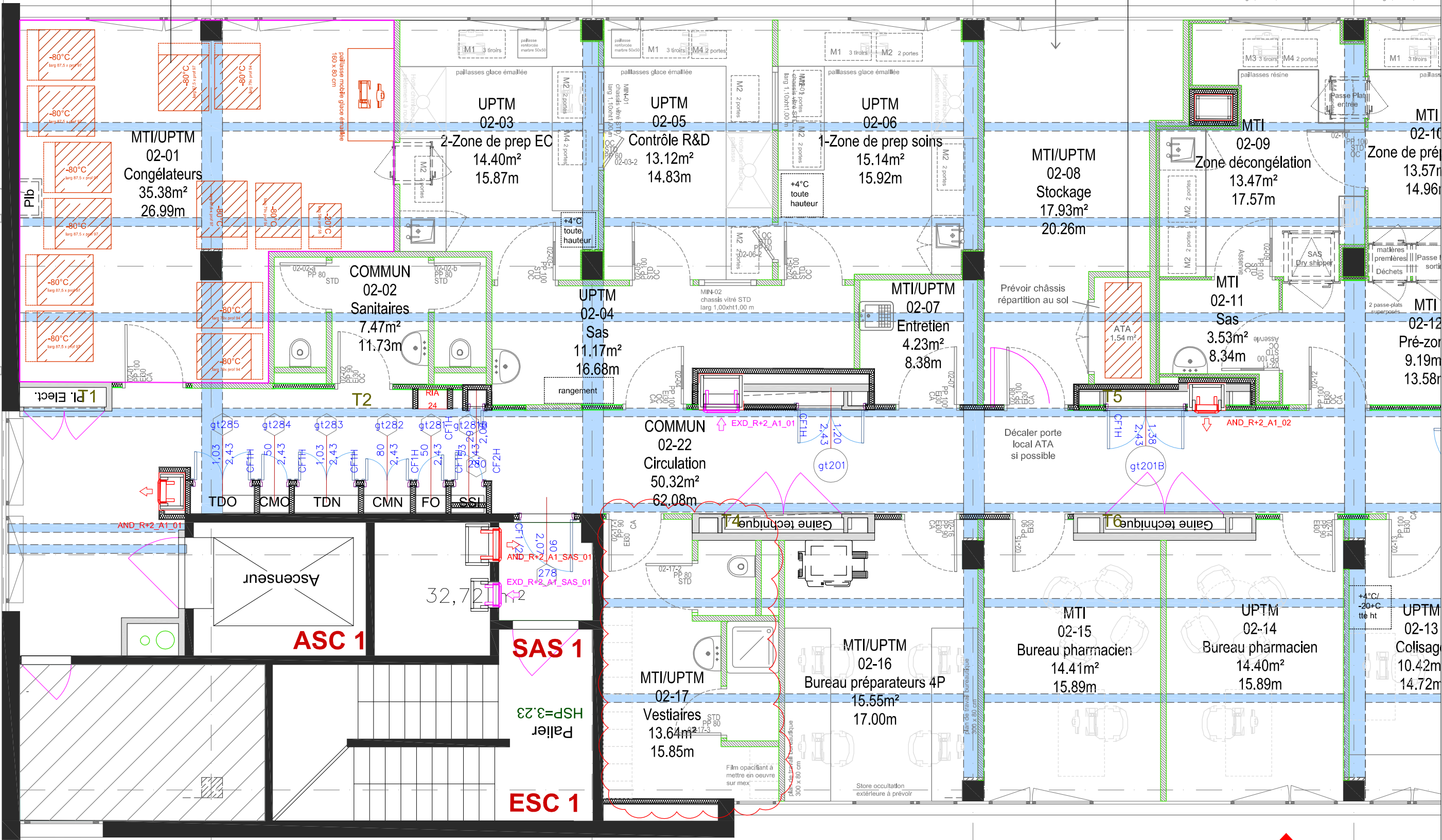
Vue des cloisons projet
Niv. R+2 bas (+46,34)

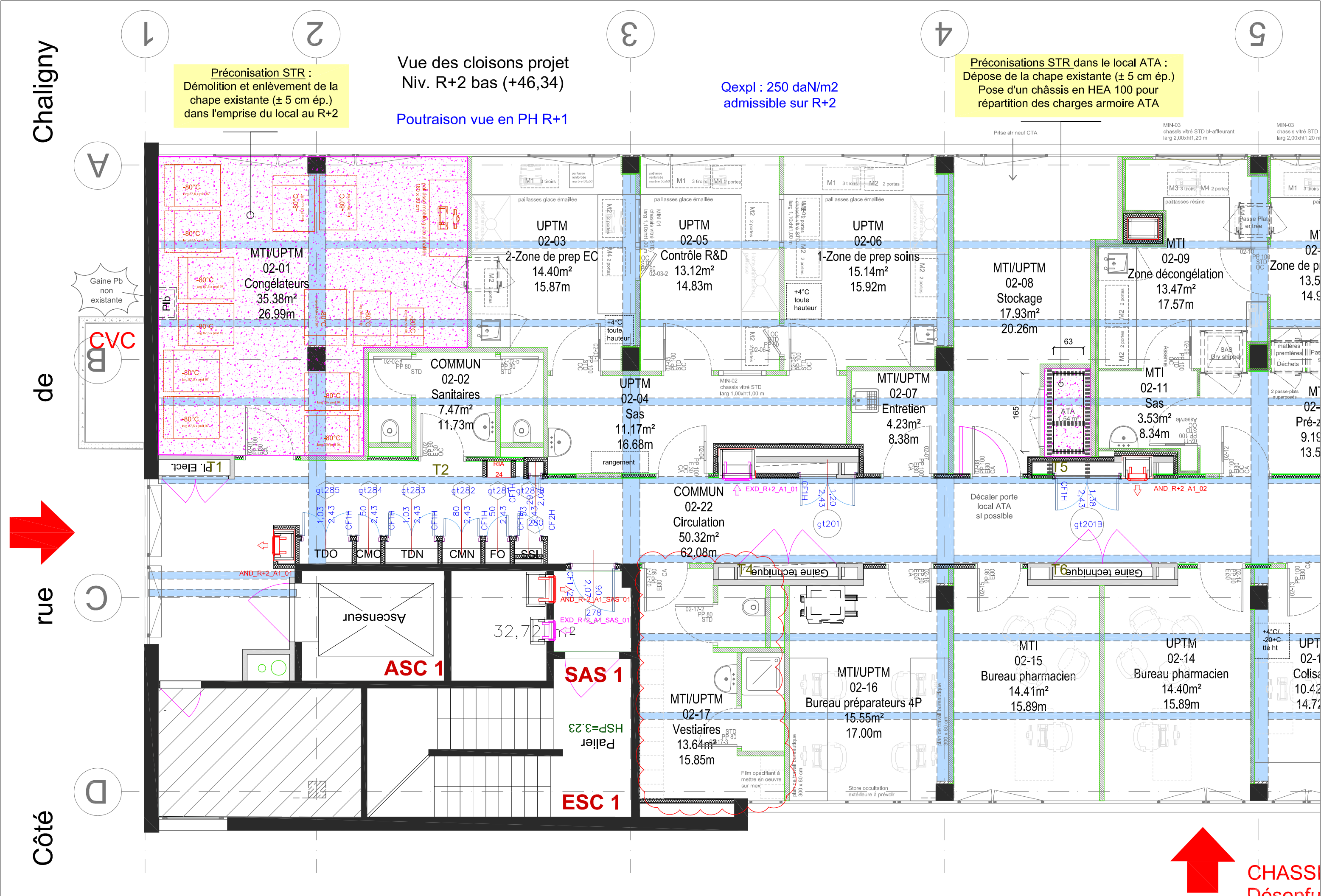
Poutraison vue en PH R+1

Qexpl autorisée sur R+2 :
250 daN/m2

Emprise de l'armoire ATA
1 u x 350 kg
1,65 x 0,63m

Localisation des congélateurs
12 u x 330 kg
1 u x 50 kg





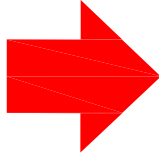
Préconisation STR :
Démolition et enlèvement de la
chape existante (± 5 cm ép.)
dans l'emprise du local au R+2

Vue des cloisons projet
Niv. R+2 bas (+46,34)
Poutraison vue en PH R+1

Qexpl : 250 daN/m2
admissible sur R+2

Préconisations STR dans le local ATA :
Dépose de la chape existante (± 5 cm ép.)
Pose d'un châssis en HEA 100 pour
répartition des charges armoire ATA

Gaine Pb
non
existante



Préconisation dans le local congélateurs :

